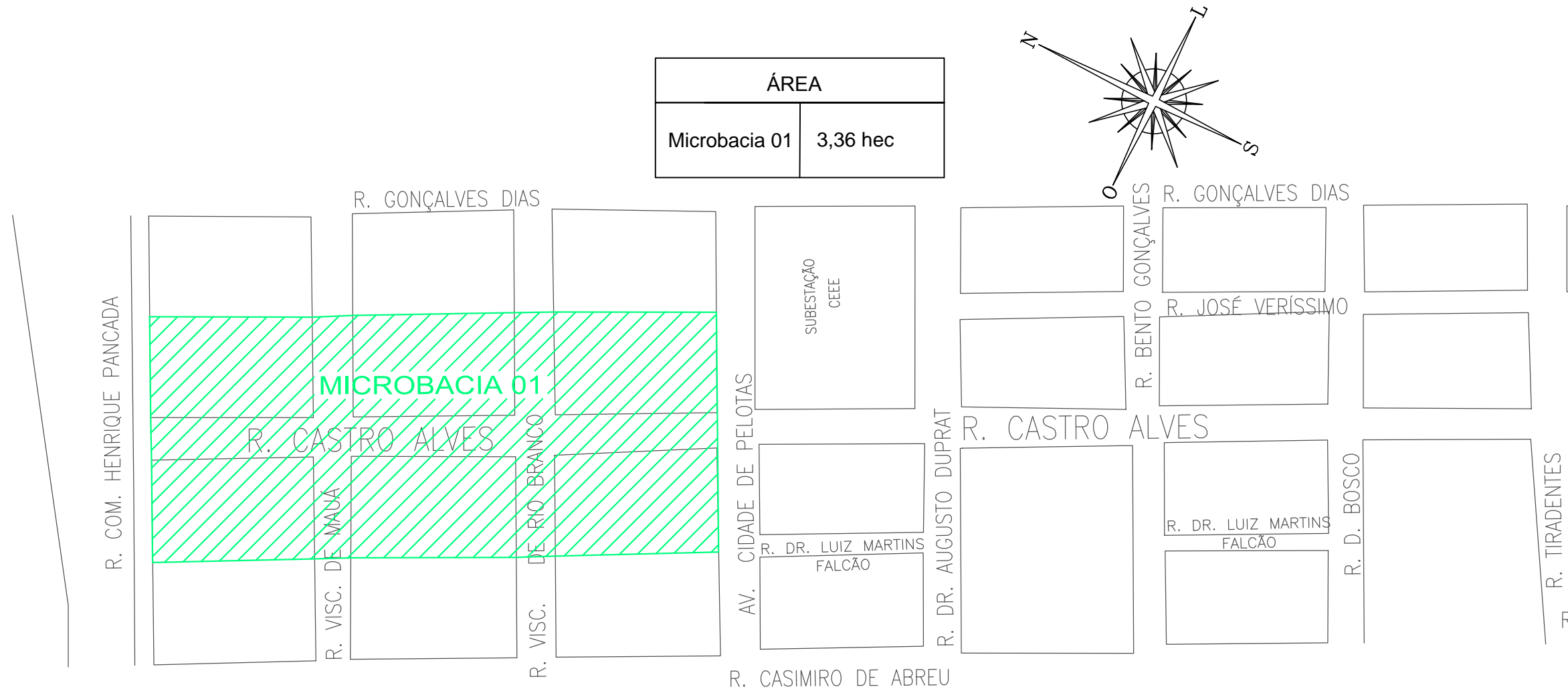


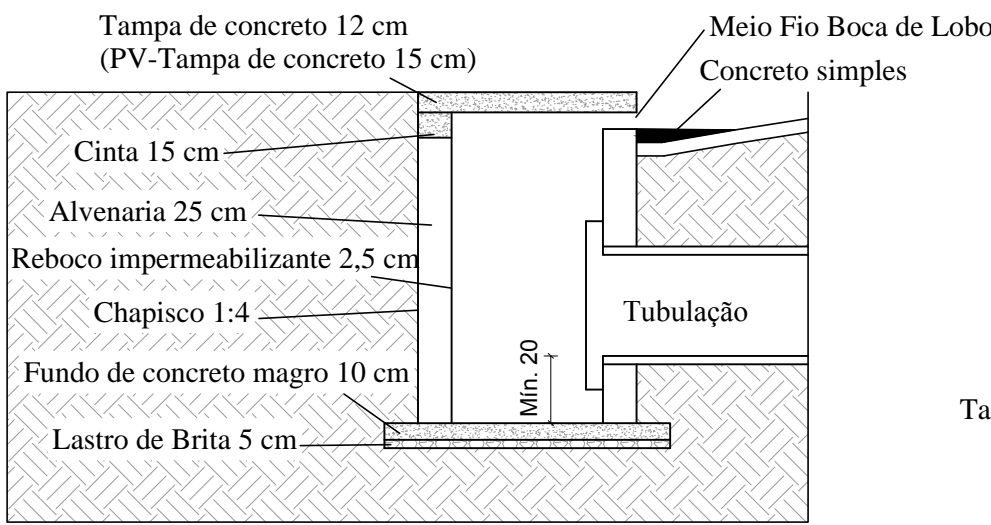
01

MICROBACIAS

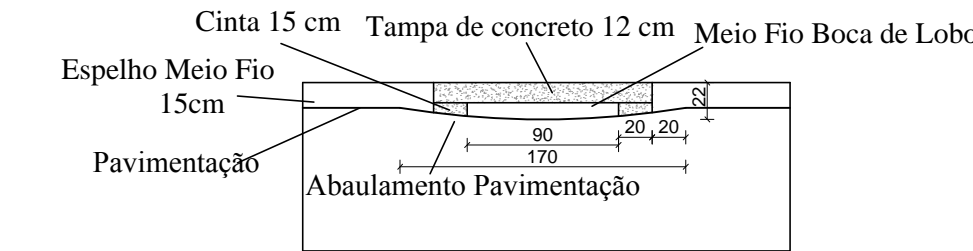
ESCALA: 1/2500



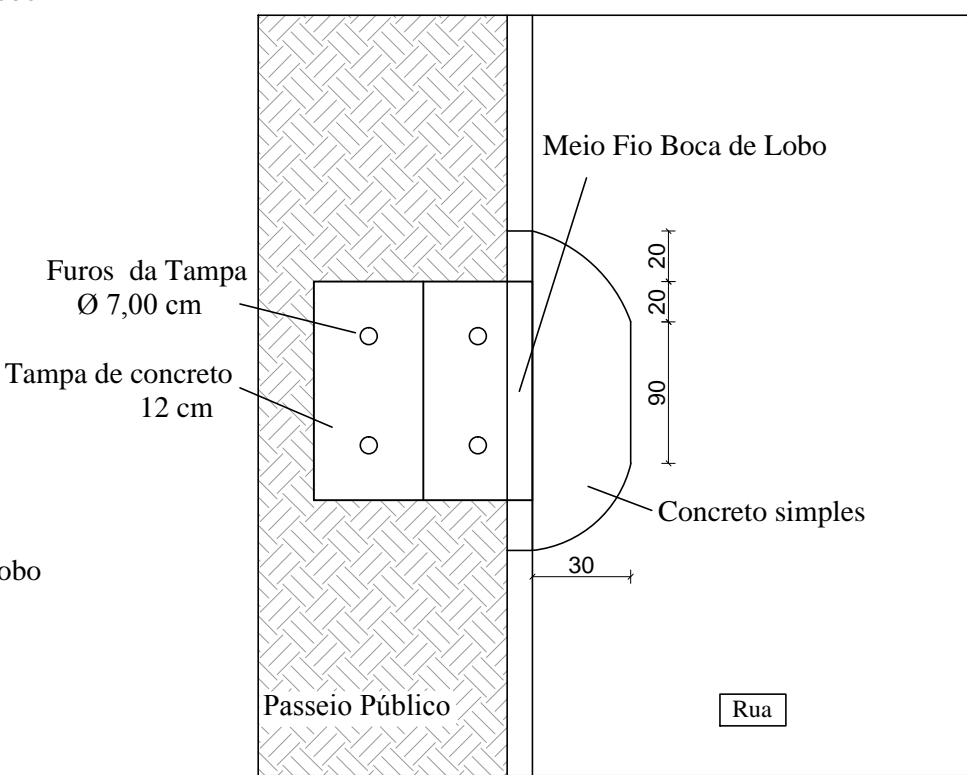
DETALHE DAS CAIXAS COM BOCA DE LOBO



OBS: TAMPA DO PV ESPESSURA 15cm.



Frete Boca de Lobo (abaulamento da pavimentação)

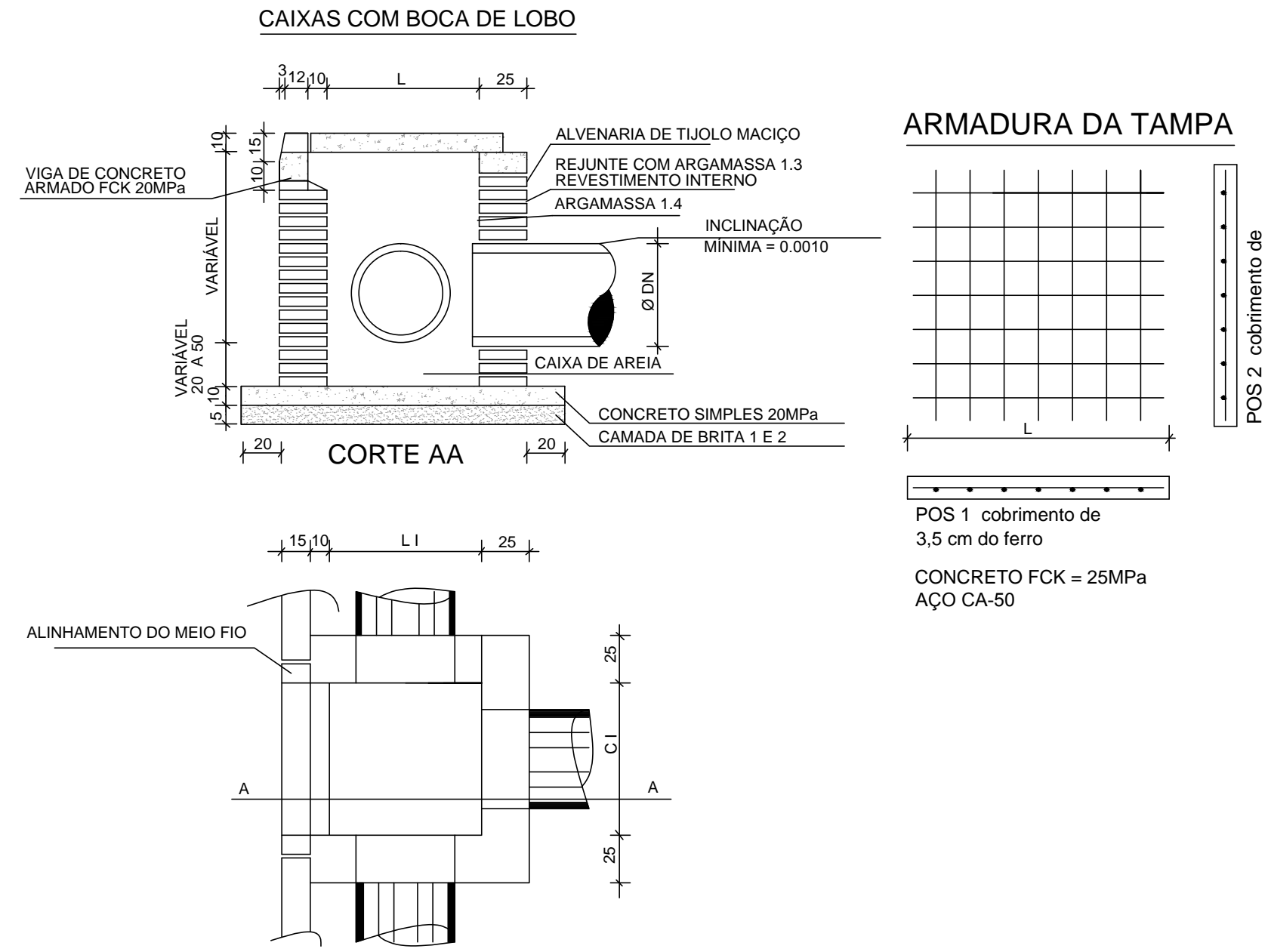


Planta Baixa

02

DETALHES

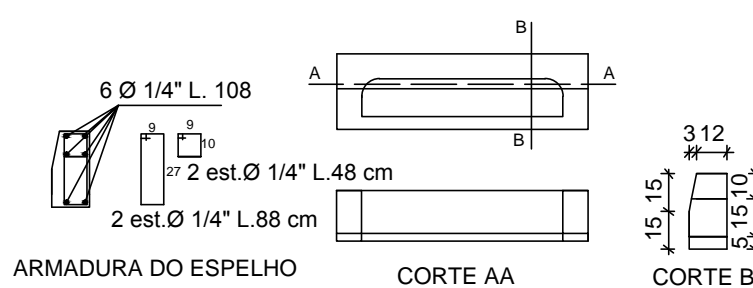
Sem Escala



CAIXAS COM BOCA DE LOBO

TIPO	DN cm	DIMENSÕES TAMPA		DIMENSÕES INTERNAS DA CAIXA		ESPESSURA DA BASE b (m)	DIMENSÕES DO FERRO 1/4"		Nº E ESPAÇAMENTO FERRO 1/4"	
		L (m)	C (m)	L I (m)	C I (m)		POS I	POS II	POS I	POS II
B1	Ø 40	1.05	1.10	0.80	0.80	0.10	1.02	1.07	7C. 15	7C. 15
B2	Ø 60	1.30	1.10	1.00	0.80	0.10	1.27	1.07	8C. 15	7C. 15

MEIO FIO BOCA DE LOBO



PREFEITURA MUNICIPAL DO RIO GRANDE

Gabinete de Programas e Projetos Especiais - GPPE

Obra/Local: Projeto de Pavimentação e Drenagem  
Rua Castro Alves

Especificação: Microbacias e Detalhes

Equipe de Projeto: Eng<sup>a</sup> Civil Suzel Magali Vanzellotti Leite, CREA-RS: 39323  
Eng<sup>a</sup> Civil Bárbara Lothamer Peixe, CREA-RS: 202828  
Eng<sup>a</sup> Civil Bruna Teixeira Porciúncula Altê, CREA-RS: 202849

Coordenação de Projetos: Eng<sup>a</sup> Civil Suzel Magali Leite, CREA-RS: 39323

Chefe de Gabinete GPPE: Darlene Pereira Torrada

Desenho: Bruna Altê	Data: Julho/2019	Escala: Indicada	Prancha: 04/04
------------------------	---------------------	---------------------	-------------------